

ГИД

ПО СИСТЕМАМ МЕМБРАН PRO CLIMA



**ВОЗДУХОНЕПРОНИЦАЕМОСТЬ
И ПАРОИЗОЛЯЦИЯ ИЗНУТРИ**

**ВЕТРОВЛАГОЗАЩИТА
СНАРУЖИ**

**РЕКОНСТРУКЦИЯ КРОВЛИ
СНАРУЖИ**

НАДЕЖНЫЕ РЕШЕНИЯ ДЛЯ ИЗОЛЯЦИИ ОГРАЖДАЮЩИХ КОНСТРУКЦИЙ ЗДАНИЯ



**Made in
Germany**

developed and
produced by



Просто – Надежно – Проверено

Пароизоляционная мембрана **INTELLO®** и **INTELLO® PLUS** с вариативным коэффициентом паропроницаемости



✓ Интеллектуальные мембраны pro clima способны изменять паропроницаемость более чем в 100 раз в зависимости от уровня влажности воздуха.

✓ Работа мембран INTELLO и INTELLO PLUS напрямую связана с климатическими условиями. Мембрана меняет молекулярную структуру в зависимости от средней влажности окружающей среды и подстраивает коэффициент сопротивления диффузии водяного пара под соответствующие условия. Функциональность мембран INTELLO и INTELLO PLUS протестирована, подтверждена и сертифицирована независимым институтом (ETA-18/1146).

✓ Воздухонепроницаемость по DIN 4108-7, SIA 180 и OENORM B 8110-2, сертифицировано Институтом пассивного дома.

✓ **Зима**
Закрытая молекулярная структура. Интеллектуальная мембрана более диффузно-закрытая. Теплоизоляция защищена от проникновения влаги.

✓ **Лето**
Открытая молекулярная структура. Интеллектуальная мембрана диффузно-открытая. Значение коэффициента s_d равно 0,25 м. Влага, случайно проникшая внутрь конструкции, может беспрепятственно высохнуть.

✓ **Утеплитель:**
Надежно защищен от влаги и плесени зимой и летом.



Важно

Зимняя стройка для интеллектуальных мембран pro clima не проблема. Благодаря высокому значению коэффициента hydrosafe в 2 м конструкция остается сухой — даже при сохранении большого количества влаги после окончания строительных работ.

Максимальная защита конструкции от повреждений и плесени

Надежность, качество и функциональность, подтвержденные экспертизой

- ✓ Устойчивость к старению, подтвержденная независимыми экспертами ETA-18/1146
- ✓ Соответствие требованиям стандартов и, следовательно, юридически безопасное проектирование и монтаж конструкций согласно DIN 68800-2
- ✓ Для крыши, стен, потолка и пола
- ✓ Класс защиты древесины 0 (Gebrauchsklasse), химическая защита древесины не требуется
- ✓ Функциональность и качество под контролем сторонних организаций

Пароизоляционные мембраны с вариативным коэффициентом сопротивления паропроницанию (s_d) успешно прошли испытания на старение (ETA-18/1146) и применение в конструкциях без средств защиты древесины



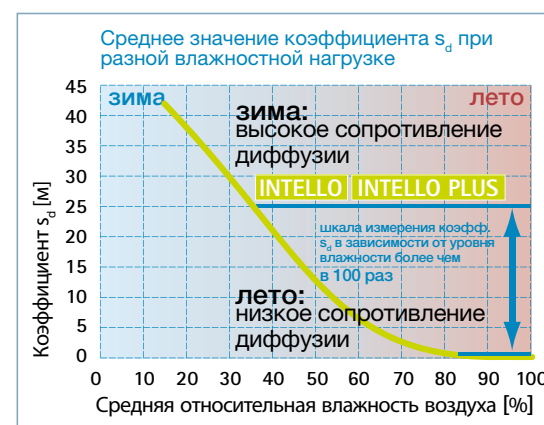
Максимальная защита конструкции от повреждений и плесени

Принцип надежности

Работа мембран INTELLO и INTELLO PLUS напрямую связана с климатическими условиями: зимой молекулярная структура мембраны более плотная, что значительно затрудняет попадание влаги в конструкцию, летом более открытая, — это обеспечивает ее быстрое высыхание. Вариативность коэффициента сопротивления паропроницанию мембран (s_d) INTELLO гарантирует эффективную и надежную защиту от повреждений в сложных, диффузно-закрытых конструкциях (например, скатных кровлях с металлическим или битумным покрытием, плоских и зеленых кровлях), даже в условиях очень холодного климата. В отдельных случаях необходимо произвести расчеты.

Умные мембраны на защите дома

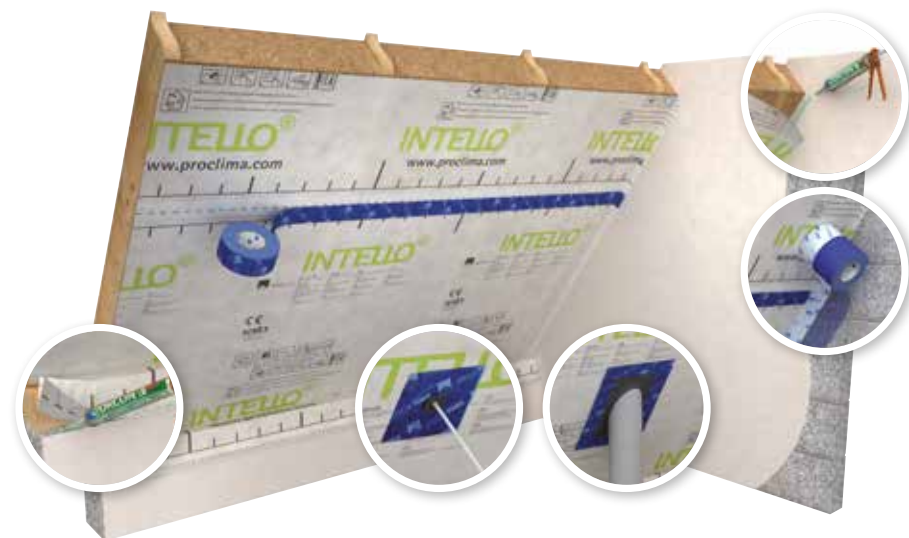
Зимой благодаря высокому коэффициенту s_d свыше 25 м мембраны INTELLO и INTELLO PLUS защищают кровлю и стены от проникновения влаги (количество поступающей влаги за неделю менее 7 м²). Летом пароизоляционная мембрана способствует выведению водяного пара. Благодаря коэффициенту s_d от 0,25 м за неделю из конструкции может выйти более чем 500 г/м² влаги — необычайно высокий потенциал высушивания! Низкий уровень переноса влаги зимой и эффективное высушивание конструкции летом означает, что у плесени больше нет шансов!



Зимняя стройка для INTELLO не проблема. Благодаря высокому значению коэффициента hydrosafe в 2 м конструкция остается сухой — даже при сохранении большого количества влаги после окончания строительных работ. С более чем 100-кратным диапазоном вариативности s_d INTELLO обеспечивает защиту конструкций на протяжении всего срока службы здания.



Система INTELLO® / INTELLO® PLUS



Область применения	Воздухо- и пароизоляция со стороны помещения в новых и реконструируемых зданиях. INTELLO PLUS используется с задумными утеплителями.	Самоклеющаяся	нет
Дополнительная информация и особенности	Мембрана INTELLO — мастер на все руки среди пароизоляционных мембран, подходит для использования в диффузно-открытых наружу конструкциях, а также диффузно-закрытых плоских, скатных и эксплуатируемых кровлях за счет широкого спектра вариативности s_d (сопротивление паропропусканию) от 0,25 до 25 м. INTELLO защищает конструкцию от повреждений и образования плесени даже при непредвиденном проникновении влаги. Функция hydrosafe. Ширина: 1,50, 3,00 и 3,00 м в сложенном виде (1,60 м).	Клейкая лента	TESCON VANA
		Клей	ORCON F, ORCON MULTIBOND
		Лента для окон	CONTEGA IQ
		Для прочих соединений	CONTEGA SOLIDO SL, KAFLEX, ROFLEX

Система INTESANA® / connect



Область применения	Атмосферостойкая воздухо- и пароизоляционная мембрана, используется при утеплении по стропилам в диффузно-открытых и закрытых наружу скатных, плоских, и эксплуатируемых кровлях в новых и реконструируемых зданиях. В отличие от мембраны DA имеет вариативный s_d .	Самоклеющаяся	да
Дополнительная информация и особенности	Обеспечивает надежную защиту конструкции за счет способности изменять паропропускность в зависимости от уровня влажности воздуха более чем в 100 раз. Защита от конденсата зимой: коэффициент $s_d > 25$ м, потенциал к обратному высыханию летом: коэффициент s_d до 0,25 м. Стойкость к воздействию атмосферных явлений — 2 месяца при наклоне кровли от 10°. Укладывается поверх сплошного основания под слой утеплителя. Используется со всеми видами волокнистых утеплителей. Водонепроницаемая, износостойкая. Мембрана серии connect имеет по краям самоклеящиеся полосы.	Клейкая лента	TESCON VANA
		Клей	ORCON F, ORCON MULTIBOND
		Для прочих соединений	CONTEGA SOLIDO SL, KAFLEX, ROFLEX

Система DB+



Область применения	Воздухо- и пароизоляция со стороны помещения в новых и реконструируемых зданиях. Подходит для использования с задумными утеплителями.	Самоклеющаяся	нет
Дополнительная информация и особенности	Экологичность плюс надежность. Армированный картон с высокими показателями стойкости на разрыв, подходит для большинства областей применения за счет диапазона вариативности s_d (сопротивление паропропусканию) от 0,4 до 4 м. DB+ защищает конструкцию от повреждений и образования плесени даже при непредвиденном проникновении влаги. Функция hydrosafe. Ширина: 0,75, 0,90, 1,05, 1,35, 1,70 и 2,75 м.	Клейкая лента	UNI TAPE
		Клей	ECO COLL, ORCON MULTIBOND
		Лента для окон	CONTEGA IQ
		Для прочих соединений	CONTEGA SOLIDO SL, KAFLEX, ROFLEX

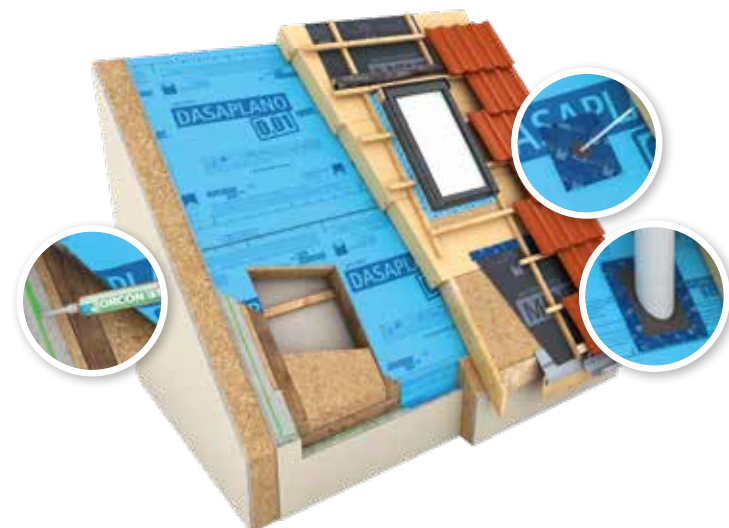
Система DA / connect



Область применения	Атмосферостойкая воздухо- и пароизоляционная мембрана, используется при утеплении по стропилам в диффузно-открытых наружу конструкциях кровли в новых и реконструируемых зданиях.	Самоклеющаяся	да
Дополнительная информация и особенности	Стойкая к ударному воздействию дождя, износостойкая воздухонепроницаемая пароизоляционная мембрана ($s_d = 2,3$ м) для изоляции по стропилам, 3 месяца может находиться под прямым воздействием атмосферных явлений (при наклоне кровли от 10°), ширина 1,50 м. Укладывается поверх сплошного основания под слой утеплителя. Мембрана серии connect имеет по краям самоклеящиеся полосы.	Клейкая лента	TESCON VANA
		Клей	ORCON F, ORCON MULTIBOND
		Для прочих соединений	CONTEGA SOLIDO SL, KAFLEX, ROFLEX



Система DASAPLANO 0,01 connect / DASAPLANO 0,50 connect



Область применения	Устройство воздухо- и паронепроницаемого слоя с наружной стороны кровли при реконструкции. Монтаж поверх стропил и утеплителя. Дополнительное утепление поверх мембраны обязательно.	Самоклеющаяся	да
		Клейкая лента	TESCON VANA
		Клей	ORCON F, ORCON MULTIBOND
Дополнительная информация и особенности	Ширина: 1,50 м. Атмосферостойкая диффузно-открытая и воздухо- и паронепроницаемая мембрана используется при дополнительном утеплении по стропилам изоляцией из древесного волокна (DASAPLANO 0,01 — см. решение 2:1 и 3:1), минеральной ватой, целлюлозой или коноплей (DASAPLANO 0,50 — см. решение 1:1). Мембрана имеет монолитный функциональный слой TEEE, обеспечивающий активный вывод влаги из конструкции. Мембрана имеет по краям самоклеющиеся полосы.	Для прочих соединений	KAFLEX, ROFLEX



Система DASATOP®



Область применения	Устройство воздухо- и паронепроницаемого слоя с наружной стороны кровли при реконструкции. Монтаж шагом Sub-and-Top.	Самоклеющаяся	нет
		Клейкая лента	TESCON VANA
		Клей	ORCON F, ORCON MULTIBOND
Дополнительная информация и особенности	Ширина: 1,50 и 3,00 м. Мембрана укладывается методом Sub-and-Top внутри ячейки и поверх стропил. В качестве ветровлагозащиты поверх используется диффузно-открытая ветровлагозащитная мембрана (например, pro clima SOLITEX MENTO), древесноволокнистые и МДФ-плиты. Благодаря вариативности s_d от 0,05 до 2 м достигается максимальный потенциал для обратного высушивания. Дополнительный слой утеплителя поверх мембраны не требуется.	Для прочих соединений	KAFLEX, ROFLEX

Система pro clima SOLITEX

Надежная защита для кровли и стен

Обеспечивает надежную защиту конструкции: супердиффузионная и одновременно необычайно стойкая к ударному воздействию дождя.

Сухая конструкция: монолитная функциональная TEEE-мембрана активно выводит влагу наружу.

Долговечная защита благодаря устойчивости к старению и высокой термостабильности TEEE-мембраны.

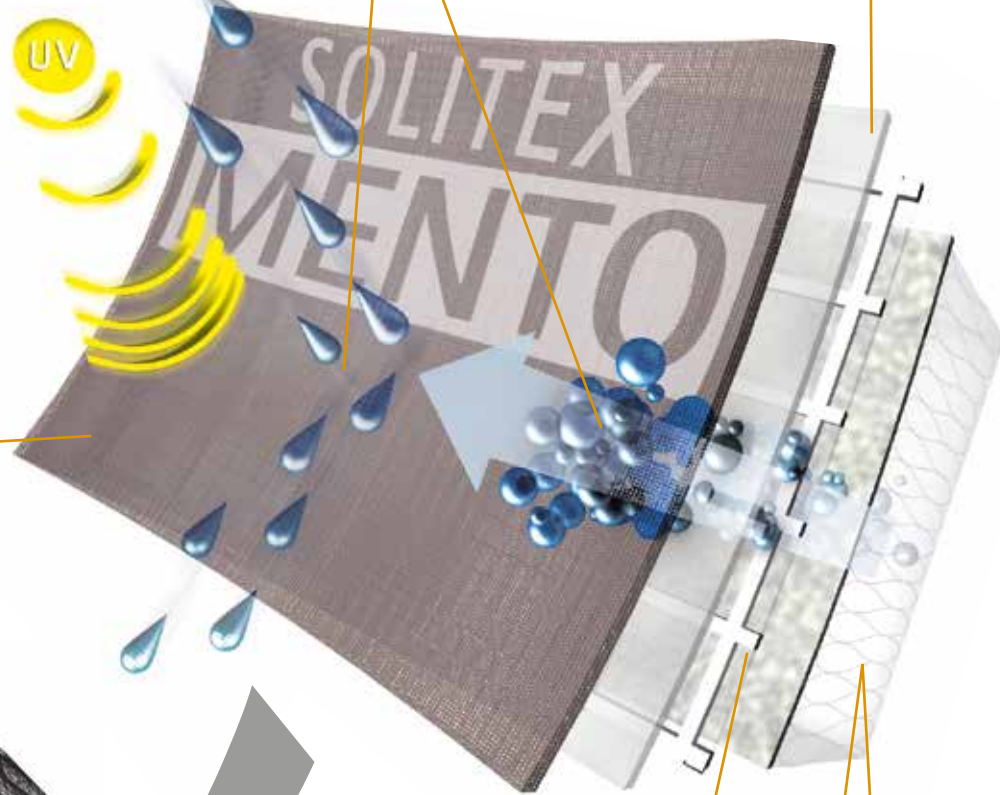
Гибкое планирование строительных работ благодаря стойкости к атмосферным воздействиям до 6 месяцев.

SOLITEX MENTO PLUS / ULTRA: Высокопрочная армирующая сетка из полипропилена: подходит для использования с задувными утеплителями.

Оптимальная работа теплоизоляции благодаря надежной защите от продувания.

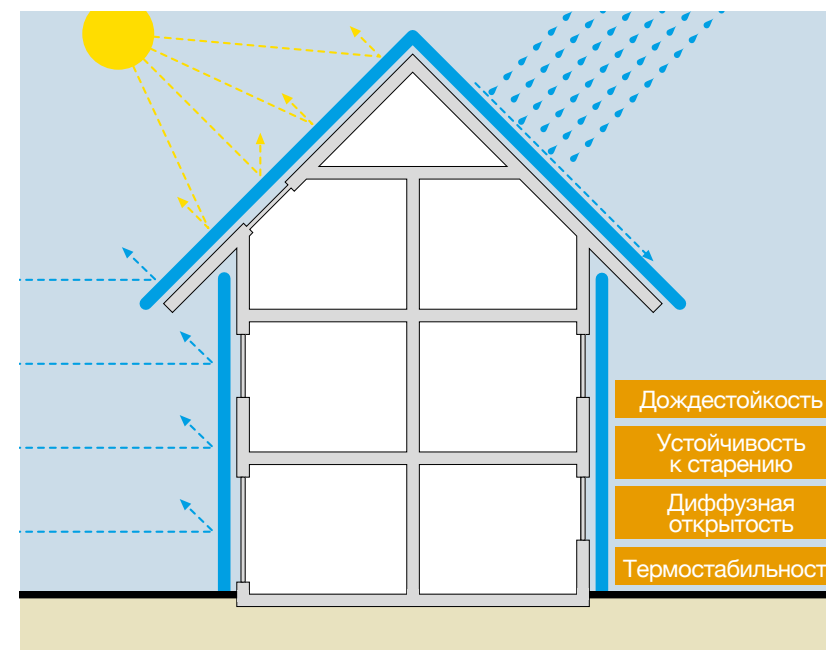
Высокая степень защиты здания на этапе строительства: подходит для использования в качестве временного покрытия.

SOLITEX MENTO ULTRA: Высокая безопасность производства работ при монтаже широкоформатной черепицы в соответствии с требованиями DIN 4426 «Оборудование для защиты от падений с крыш».



Требования к кровельным и фасадным мембранам

Мембраны для кровли и фасада должны выдерживать значительные механические воздействия, а также соответствовать высоким требованиям строительной физики, чтобы в период строительства и последующей эксплуатации обеспечить надежную защиту конструкции. Так как мембрана на этапе монтажа подвергается значительным атмосферным воздействиям, стойкость к ударному воздействию дождя и водонепроницаемость — также наиболее важные характеристики мембран. Помимо этого, кровельные и фасадные мембраны должны быть диффузно-открытыми, чтобы влага быстро и надежно выводилась наружу.

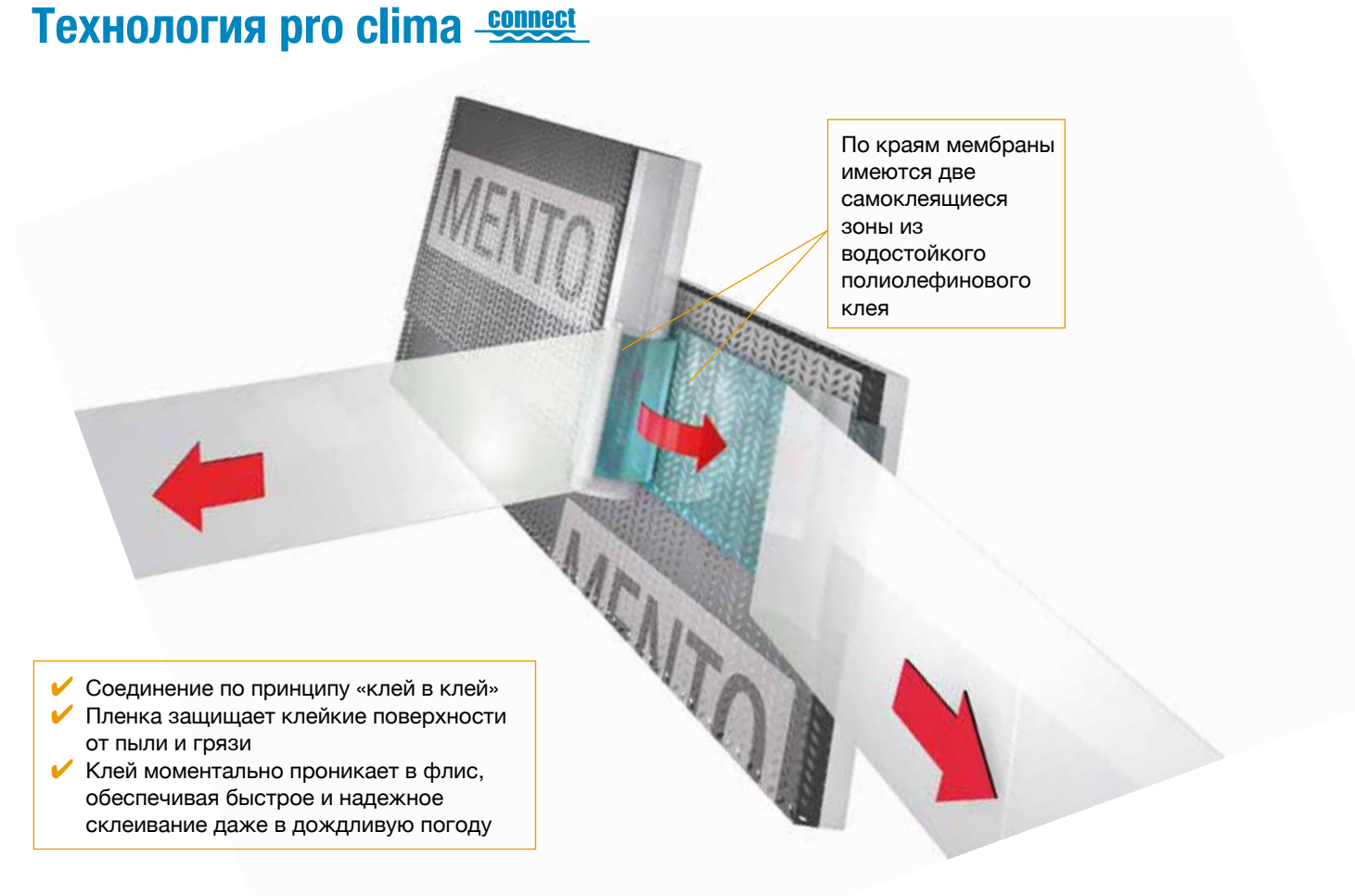


Быстро, надежно, герметично:

Технология pro clima connect

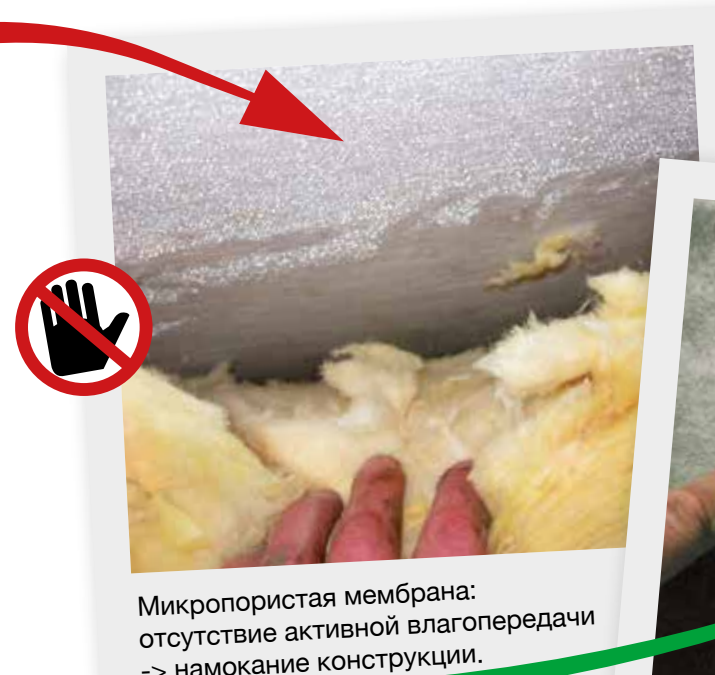
По краям мембраны имеются две самоклеящиеся зоны из водостойкого полиолефинового клея

- ✓ Соединение по принципу «клей в клей»
- ✓ Пленка защищает клейкие поверхности от пыли и грязи
- ✓ Клей моментально проникает в флис, обеспечивая быстрое и надежное склеивание даже в дождливую погоду

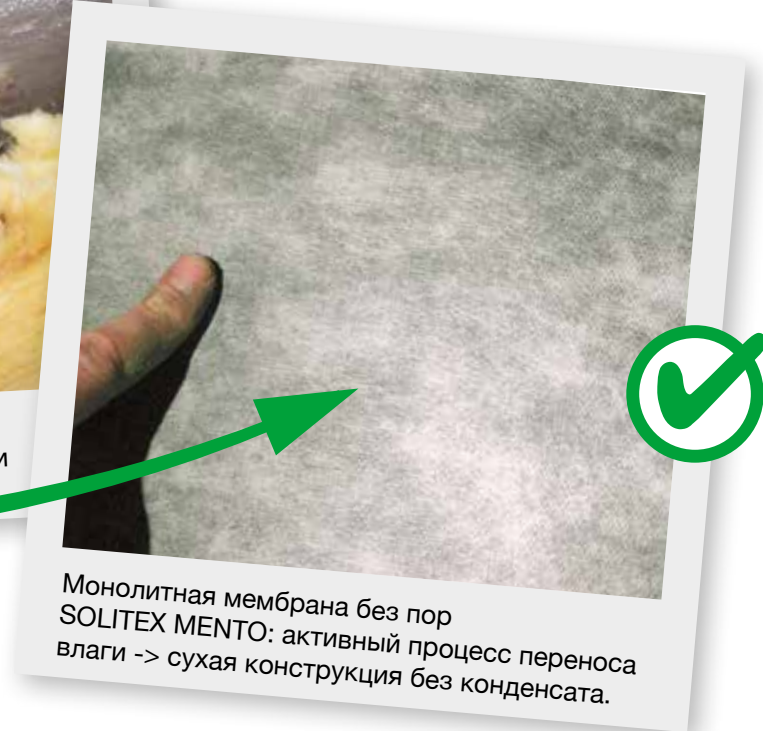




Кровля, одинаковые условия, но разный результат: на вальме установлена монолитная мембрана без пор SOLITEX MENTO, на скате кровли справа и слева — микропористая мембрана.



Микропористая мембрана: отсутствие активной влагопередачи -> намокание конструкции.



Монолитная мембрана без пор SOLITEX MENTO: активный процесс переноса влаги -> сухая конструкция без конденсата.

Обычная степень защиты:

Абсолютно открытая и максимально непроницаемая:



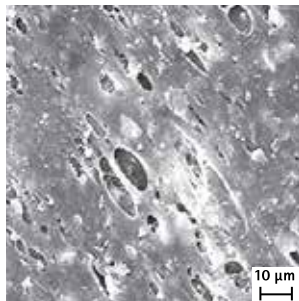
Микропористая мембрана



Монолитная мембрана SOLITEX

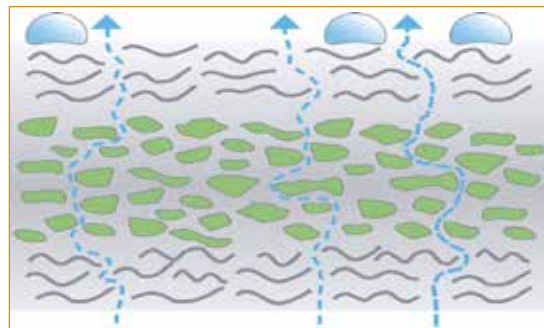
Распространенная технология: микропористая мембрана

Технология SOLITEX: мембрана без пор — максимальная защита



Множественно увеличенный снимок обычной ветровлагозащитной мембраны. В процессе производства пленка из ПП натягивается, в нее добавляется карбонат кальция. Так образуются микропоры определенного размера, которые благодаря поверхностному натяжению не позволяют капле воды просочиться внутрь. Пар, однако, беспрепятственно выходит наружу.

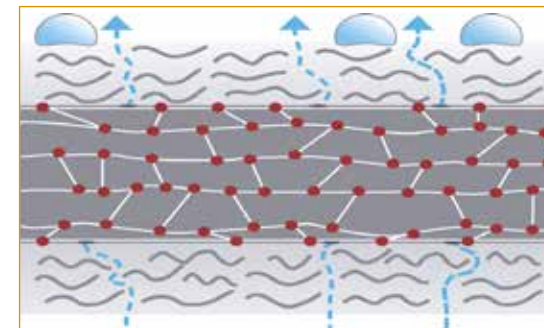
В обычных полипропиленовых микропористых мембранах водяной пар выходит наружу через мельчайшие отверстия. При большом количестве пара на внутренней стороне полотна из скопившейся влаги образуется своего рода пленка. Как следствие: мембрана становится более диффузно-закрытой, влага задерживается, возникает опасность биоповреждений. Выведение влаги наружу — пассивный процесс, который происходит только когда имеются существенные перепады парциального давления пара, однако достичь этого в современных сильно утепленных конструкциях достаточно сложно. Защита от воды снаружи состоит в том, что капли воды очень большие и из-за силы поверхностного натяжения не могут проникнуть сквозь поры. При ударном воздействии дождя или попадании на мембрану средств защиты древесины или растворителей поверхностное натяжение снижается и значительное количество воды может проникать в утеплитель. Как результат — возникновение повреждений конструкции и образование плесени.



Пористые мембраны пропускают через себя пар потоком. Они обеспечивают обычный уровень надежности при диффузии и защиту от ударного воздействия дождя не самого лучшего качества.

Микропоры в мембране:

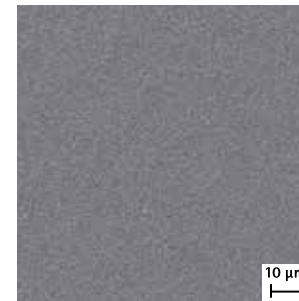
- ✗ Обычная степень защиты от ударного воздействия дождя
- ✗ Пассивный перенос влаги
- ✗ Требуются сильные перепады парциального давления пара
- ✗ Намокшее полотно становится диффузно-закрытым



У монолитных мембран транспортировка пара происходит на молекулярном уровне, влага активно проходит вдоль молекулярной цепочки наружу. Процесс диффузии проходит на качественном уровне, надежная защита от ударного воздействия дождя обеспечена.

Монолитные мембраны без пор активно выводят влагу наружу: чем больше влаги, тем быстрее происходит этот процесс. Их сопротивление диффузии понижается. Для выведения влаги требуется минимальный перепад парциального давления пара.

Особая защита от ударного воздействия дождя обеспечивается отсутствием пор. Высокая скорость столкновения воды с поверхностью, а также снижение силы поверхностного натяжения капли воды не являются проблемами для мембран SOLITEX.



Равномерное увеличение структуры монолитной мембраны SOLITEX без пор. Капли воды даже в случае снижения силы натяжения их поверхности не попадают в конструкцию. Водяной пар активно выводится во внешнюю среду.



Монолитная мембрана SOLITEX без пор:

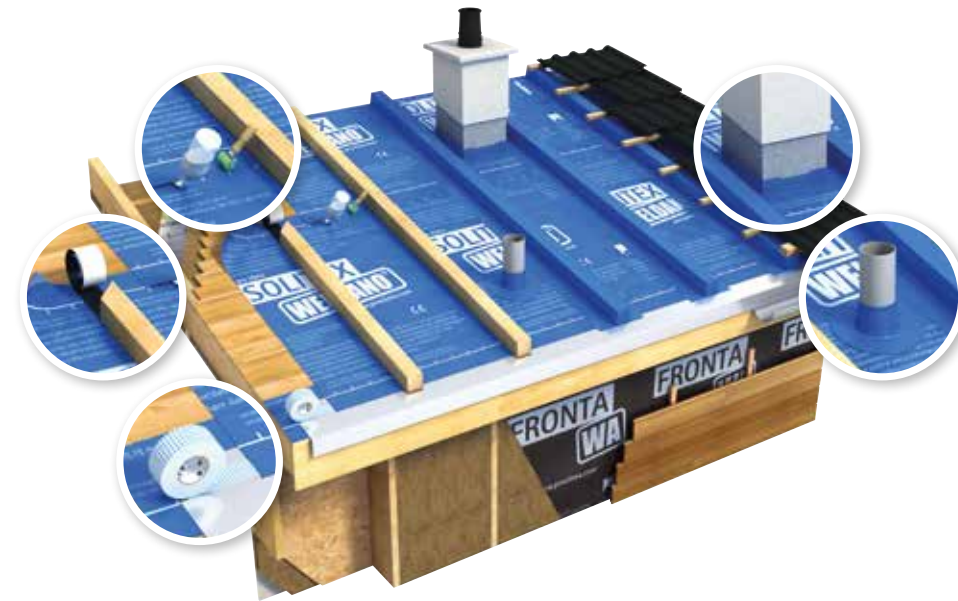
- ✓ Максимальная защита от ударного воздействия дождя
- ✓ Водяной столб до 10 000 мм
- ✓ Активный вывод влаги
- ✓ Работает при минимальных перепадах парциального давления пара
- ✓ Намокшее полотно становится более диффузно-открытым
- ✓ Отсутствие эффекта «палатки»
- ✓ Возможно использование в качестве временного покрытия кровли

Система SOLITEX MENTO® / SOLITEX MENTO PLUS® / connect / ULTRA



Область применения	Диффузно-открытая ветровлагозащитная мембрана для сплошного и несплошного основания, укладывается поверх дощатого настила, МДФ, древесноволокнистых плит, утеплителя любого вида. Для задувного утеплителя используется SOLITEX MENTO PLUS / ULTRA (см. руководство по монтажу). ULTRA для большеформатной черепицы.	Самоклеющаяся	да
		Клейкая лента	TESCON VANA
		Клей	ORCON F, ORCON MULTIBOND
		Лента для окон	TESCON NAIDECK
Дополнительная информация и особенности	Отличное решение для любой задачи. Экстремально высокая устойчивость к ударному воздействию дождя и высоким температурам. Устойчивость к атмосферным воздействиям — до 6 месяцев. Активный перенос влаги из конструкции через монолитный функциональный TEEE-слой. Высокая диффузная открытость: $s_d = 0,05$ м, ULTRA — 0,15 м. Мембрана серии connect имеет по краям самоклеющиеся полосы. Ширина 1,5 и 3,00 м.	Для прочих соединений	KAFLEX, ROFLEX

Система SOLITEX WELDANO®



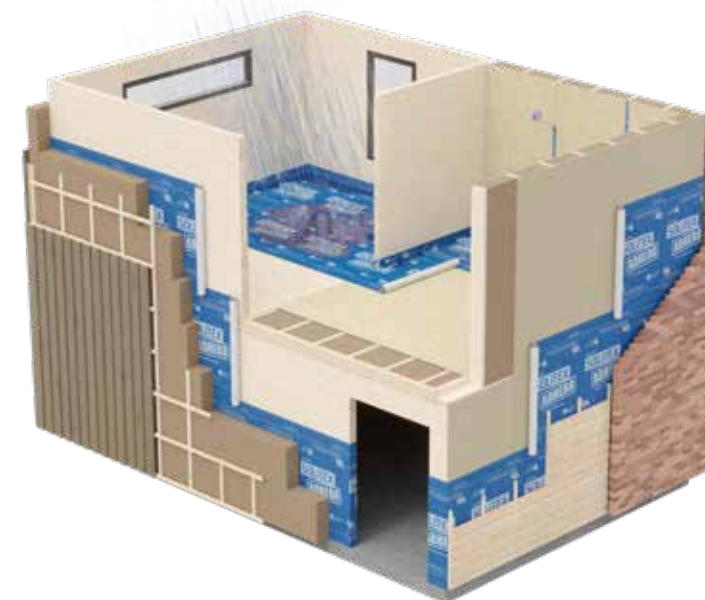
Область применения	Диффузно-открытая, однородная подкровельная мембрана для прочного сплошного основания. Для кровли с уклоном не ниже 5°.	Самоклеющаяся	нет
		Клейкая лента	TESCON VANA, DUPLEX, TESCON NAIDECK mono
		Клей	ORCON CLASSIC
		Для прочих соединений	WELDANO ROFLEX / WELDANO ROFLEX PLUS, WELDANO INCAV / INVEX
Дополнительная информация и особенности	Мембрана укладывается поверх дощатого настила, древесных конструктивных плит и древесноволокнистых подкровельных изоляционных плит. Соединения мембраны производятся с помощью специального состава WELDANO TURGA или термофеном при температуре от 220 до 280 °С. Мембрана обеспечивает высокую степень защиты от дождя/воды (см. варианты монтажа). Прочная, износостойкая. $s_d = 0,18$ м. Устойчивость к атмосферным воздействиям до 4 месяцев.		

Система SOLITEX® UM connect



Область применения	Диффузно-открытая четырехслойная ветровлагозащитная мембрана для металлических кровель. С 3D-слоем из ПП толщиной 8 мм и самоклеющимися полосами.	Самоклеющаяся	да
		Клейкая лента	TESCON VANA
		Клей	ORCON F, Orcon Multibond
		Для прочих соединений	KAFLEX, ROFLEX
Дополнительная информация и особенности	Мембрана обеспечивает повышенную надежность вентилируемым и невентилируемым конструкциям кровли из цинка, стали и т. п. Имеет высокую устойчивость к старению и воздействию высоких температур. Высокая диффузная открытость, $s_d = 0,05$ м. Защищает от коррозии, обеспечивает повышенную звукоизоляцию. Устойчивость к атмосферным воздействиям до 3 месяцев. Активный перенос влаги из конструкции через монолитный функциональный TEEE-слой. Мембрана имеет по краям самоклеющиеся полосы. Ширина 1,5 м.		

Система SOLITEX® ADHERO



Область применения	Самоклеющаяся мембрана для CLT. Защита от погодных явлений и создание воздухонепроницаемой оболочки здания.	Самоклеющаяся	да, полностью
		Клей	ORCON F, ORCON MULTIBOND
		Для прочих соединений	KAFLEX, ROFLEX
	Дополнительная информация и особенности	Защищает конструкцию: диффузно-открытая (вариативный $s_d = 0,3 - 0,8$ м) и максимально стойкая к ударному воздействию дождя, сохраняет конструкцию сухой благодаря монолитной мембране TEEE, обеспечивающей активный перенос влаги из конструкции. С мембраной просто работать — клеевая сторона мгновенно схватывается с несущим основанием. Высокая стойкость к старению и воздействию высоких температур. Стойкость к атмосферным воздействиям — 3 месяца.	

Система SOLITEX FRONТА® QUATTRO / PENTA /  / FB

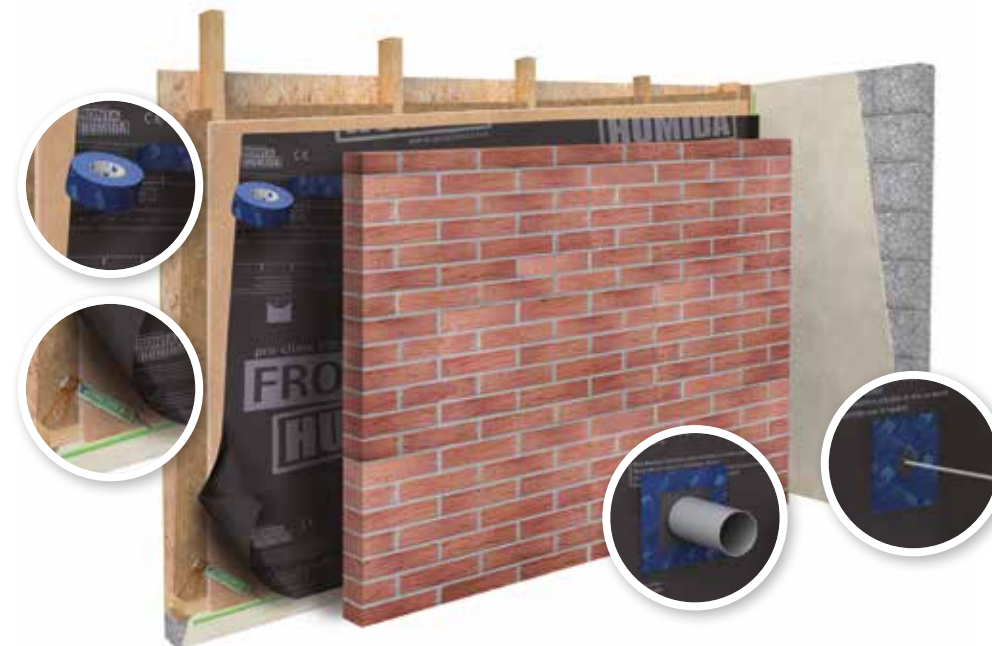
На манжету KAFLEX приклеить ленту черного цвета TESCON INVIS

Область применения Ветровлагозащитная мембрана черного цвета для вентилируемого сплошного и щелевого фасада с зазорами: QUATTRO — менее 35 мм, FB — менее 30 мм (ширина доски = минимум 3 раза умножить на ширину зазора). PENTA — до 50 мм (до 40% открытой поверхности).

Дополнительная информация и особенности Диффузно-открытая (QUATTRO — $s_d = 0,05$ м, PENTA — 0,2 м, FB — 0,08 м) и прочная на разрыв мембрана для использования под щелевым фасадом. Укладывается поверх дощатой обшивки, древесных конструктивных плит, любых утеплителей в плитах и матах. Стойкая к ударному воздействию дождя. Активный перенос влаги за счет функциональной TEEE-мембраны. Высокая стойкость к старению и воздействию высоких температур. Стойкость к атмосферным воздействиям — 6 месяцев. Мембрана серии connect имеет по краям самоклеющиеся полосы. Ширина 1,5 и 3 м.

Самоклеющаяся	да
Клейкая лента	TESCON INVIS
Клей	ORCON F, ORCON MULTIBOND
Лента для окон	CONTEGA IQ
Для прочих соединений	KAFLEX, ROFLEX

Система SOLITEX FRONТА® HUMIDA



Область применения Ветровлагозащитная мембрана с незначительно ограничивающими диффузию свойствами. Предназначена для монтажа под вентилируемой кирпичной кладкой.

Дополнительная информация и особенности Мембрана используется в каркасных конструкциях поверх древесноволокнистых плит за вентилируемой кирпичной кладкой. Особенность мембраны: влага из каркаса хорошо выходит наружу, в то же время утеплитель надежно защищен от проникновения влаги в процессе обратной диффузии из вентиляционного зазора за кирпичной кладкой. $s_d = 0,50$ м.

Самоклеющаяся	нет
Клейкая лента	TESCON VANA
Клей	ORCON F, ORCON MULTIBOND
Лента для окон	CONTEGA IQ
Для прочих соединений	KAFLEX, ROFLEX

Система SOLITEX FRONТА® WA / 

Область применения Ветровлагозащитная мембрана для сплошного фасада.

Дополнительная информация и особенности Диффузно-открытая ($s_d = 0,05$ м) и прочная на разрыв мембрана для использования под сплошным вентилируемым фасадом. Укладывается поверх дощатой обшивки, древесных конструктивных плит, любых утеплителей в плитах и матах. Стойкая к ударному воздействию дождя. Активный перенос влаги за счет функциональной TEEE-мембраны. Высокая стойкость к старению и воздействию высоких температур. Стойкость к атмосферным воздействиям — 3 месяца. Мембрана серии connect имеет по краям самоклеющиеся полосы. Ширина 1,5 и 3 м.

Самоклеющаяся	да
Клейкая лента	TESCON VANA
Клей	ORCON F, ORCON MULTIBOND
Лента для окон	CONTEGA IQ
Для прочих соединений	KAFLEX, ROFLEX

Система AEROSANA VISCONN



Область применения Напыляемая воздухо- и пароизоляция с вариативным коэффициентом s_d .

Дополнительная информация и особенности Напыляемая воздухо- и пароизоляция (вариативный $s_d = 0,13 - 10,00$ м) для стен, потолка и пола, используется внутри и снаружи помещения, например для неоштукатуренных кирпичных стен или пористых плитных материалов. Подходит для изоляции стыков с окнами, кровлей, стенами и полом. Может использоваться для уплотнения поверхности при реконструкции. Изоляция зазоров до 3 мм без флиса и до 20 мм с флисом (AEROSANA VISCONN FIBRE). Нанесение кистью и напылением с использованием оборудования. Поверхность можно штукатурить, красить, заклеивать.

Гарантия pro clima: вы можете на нас рассчитывать

Вы можете положиться на качество, долговечность и надежность систем мембран pro clima. Мы предоставляем вам расширенную, прозрачную и справедливую гарантию на нашу продукцию:

- В случае обнаружения дефекта действует расширенное гарантийное обслуживание
- Период действия гарантии на систему мембран pro clima в два раза дольше, чем того требует закон
- Гарантия включает демонтаж, утилизацию, замену материала и повторный монтаж

На все системы воздухонепроницаемых и пароизоляционных мембран и отдельные продукты pro clima в сочетании с сертифицированными утеплителями, а также на системы SOLITEX для скатных кровель и фасадов pro clima дает:

→ 10 ЛЕТ ГАРАНТИИ

... если монтаж продуктов производится исключительно в сочетании со стандартными продуктами pro clima, предложенными для применения данных продуктов в системе мембран pro clima.

→ 6 ЛЕТ ГАРАНТИИ

... если монтаж продуктов производится в сочетании с продуктами других производителей.

Ваши преимущества

- ✓ Точная сочетаемость продуктов друг с другом и соответствующими основаниями.
- ✓ Понятный подбор комплектующих для соединения мембран с помощью „Матрицы сочетаемости продукции pro clima“.
- ✓ 95% продуктов pro clima в течение трех месяцев с момента реализации через торговых представителей монтируются на стройке.
- ✓ Срок подачи претензии по гарантии по договору купли-продажи строительных материалов или конструкций, как правило, истекает через 5 лет.
- ✓ Компания pro clima предоставляет до 10 лет гарантии на системы - это значит, что вы можете на нас рассчитывать.

Скачать
«Матрицу сочетаемости
pro clima»



ПРОСКАНИРУЙТЕ

<https://50pascal.ru/blog/stroitel'naya-fizika/kak-podobrat-membranu/>

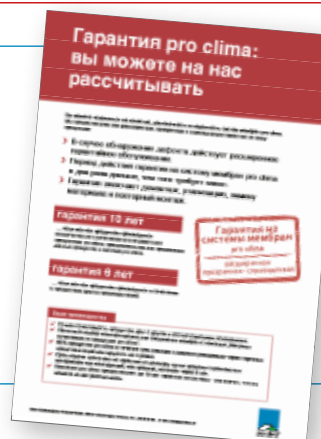
Полный текст гарантии доступен на:

de.proclima.com/service/systemgewaehrleistung и 50pascal.ru/blog/sertifikaty/garantiya/



ПРОСКАНИРУЙТЕ

<https://50pascal.ru/blog/sertifikaty/garantiya/>



100 лет клеящей силы — надежное соединение, которое переживет ваш дом

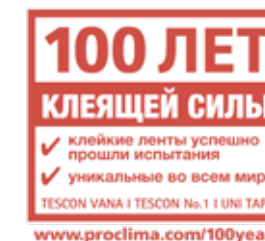


Пароизоляция изнутри и ветровлагозащита снаружи должны быть надежно проклеены. Это касается как нахлестов мембран, так и мест стыков со сквозными отверстиями и прилегающими конструкциями. Качество склеивания имеет огромное значение: оба слоя обеспечивают эффективную работу утеплителя и в то же время защищают конструкцию от строительных повреждений и плесени. Вся эта система должна быть долговечной, прослужить как минимум срок кратный сроку службы конструкции, т.е. не менее 50 лет. На рынке представлено огромное количество клейких лент разного качества, но далеко не все выполняют свою функцию.

Как найти хорошую клейкую ленту? Чтобы вызвать больше доверия, мы отдали клейкие ленты TESCON VANA, TESCON No.1 и UNI TAPE в университет г. Кассель для проведения независимых испытаний. Только эти три ленты имеют подтверждение о прохождении теста на сохранение своих свойств и клеящей силы на протяжении 100 лет. Это единственный в мире результат. Конструкции тем самым защищены надолго.

Надежность даже при наличии влажности

Пароизоляционные или ветровлагозащитные мембраны при монтаже могут быть влажными или совсем мокрыми. Дождь или конденсат на поверхности конструкции — неотъемлемая часть строительных будней. Клейкие ленты TESCON VANA, TESCON No.1 и UNI TAPE для тех, кто не хочет идти на компромисс с качеством склеивания и скоростью производства работ. Водостойкий акрилатный SOLID-клей гарантирует надежное склеивание при производстве внутренних и наружных работ — даже в дождливую погоду и при повышенной влажности.



ООО «50 Паскаль»

420012 · г. Казань · ул. Достоевского, д. 4 · Тел.: 8 800 600-54-55

eMail: info@50pascal.ru · www.50pascal.ru

MOLL

bauökologische Produkte GmbH · Rheintalstraße 35 - 43 · D-68723 Schwetzingen

Tel.: +49 (0) 62 02 - 27 82.0 · eMail: info@proclima.de · proclima.de

Содержание данной брошюры основано на актуальном состоянии проведенных исследований и практическом опыте. Мы оставляем за собой право на внесение изменений в рекомендуемые конструкции и указания по монтажу, а также на дальнейшую разработку и связанное с этим изменение качества отдельных продуктов. Мы с удовольствием проинформируем об актуальных технических сведениях в момент появления новой публикации.

Ваш консультант по pro clima:

